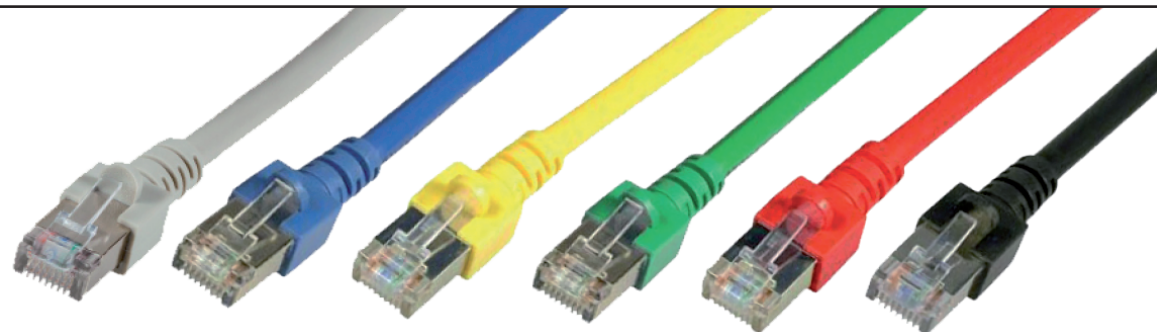


Cat.5e Patchkabel

SF/UTP 100MHz




1 Gigabit Ethernet Cat.5e 100 MHz Patchkabel.
 2 x RJ45 Stecker geschirmt, IEC 60603-7-3.
 SF/UTP 4 x 2 x AWG26/7 PVC Ø=5.7 mm,
 Folien- und Geflechtschirm. Belegung nach TIA/EIA
 568B, flammwidrig IEC 60332-1.
 Umspritzte Knickschutztülle mit Klinkenschutz.

Kategorie: 5E
Kabeltyp: S/FTP
Steckverbindertyp Anschluss 1: RJ45 8(8)
Steckverbindertyp Anschluss 2: RJ45 8(8)
Mantel-Farbe verfügbar in: grau, blau, gelb, grün, rot, schwarz
Knickschutztülle: angespritzt
Rasthebelschutz: Ja
Ausführung flammwidrig: Nein
Halogenfrei: Nein
Ölbeständig nach EN 60811-2-1: Nein
Kabelkonstruktion: 4x2
NVP-Wert: - %
Pinbelegung: 1:1
AWG-Querschnitt: 26
Farbe der Knickschutztülle je nach Mantel-Farbe: grau, blau, gelb, grün, rot, schwarz

CK-PK01-XXXXXX

Länge		Farbe	
0015	=	0,15 m	GR = grau
0025	=	0,25 m	BL = blau
005	=	0,5 m	GE = gelb
010	=	1,0 m	GN = grün
015	=	1,5 m	RT = rot
020	=	2,0 m	SW = schwarz
030	=	3,0 m	

Date:	29.03.2016	AB	
Edited by:	29.03.2016	AB	
Checked by:	29.03.2016	FM	
Revision:			
			Part number: CK-PK01-XXX
Patchcord CAT5e 100MHz/1Gigabit IEC60603-7-3, S/FTP 4x2xAWG26/7 PVC D=5,7mm, TIA/EIA 568B			