



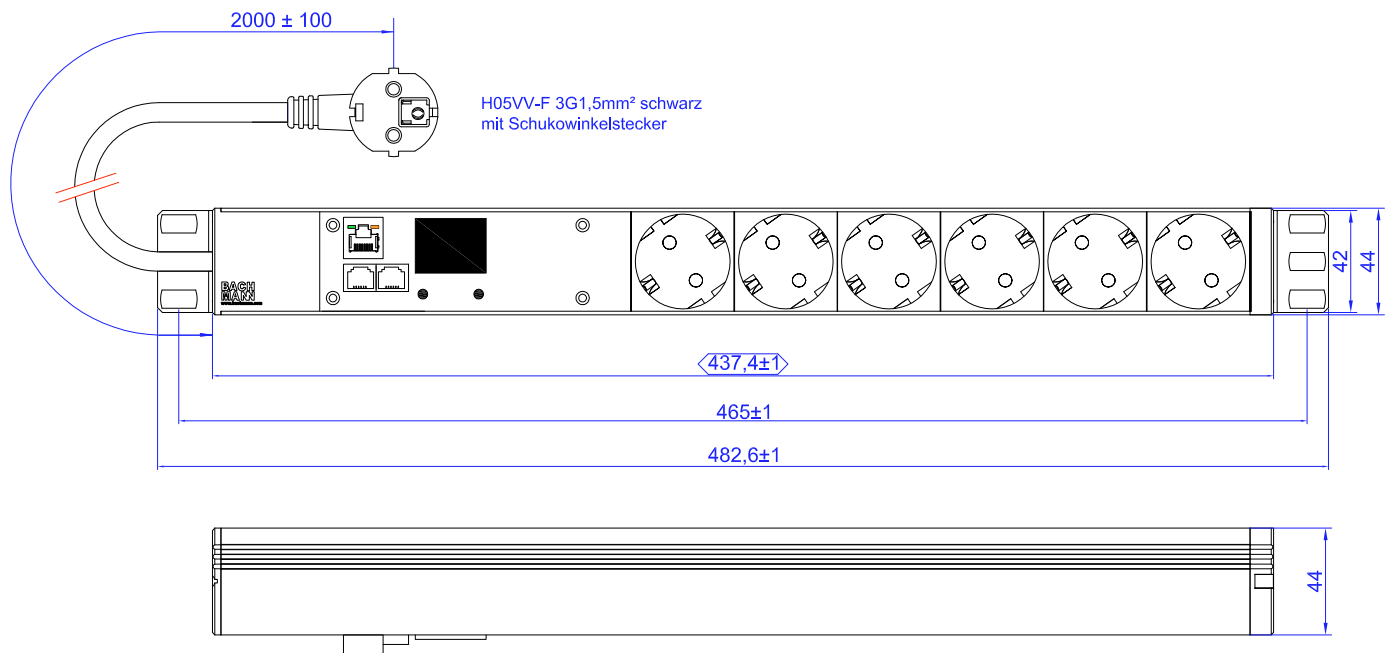
# Bachmann BlueNet

Technical Specifications / Technische Daten

**Monitored 329.3009**

**BluNet**

**BACH  
MANN**



## Overview

- Integrated measurements of current, active power, voltage, frequency, power factor, apparent and reactive power
- Built-in Ethernet port
- Easy to use via a web browser
- Built-in temperature sensor
- Supports up to two sensors
- High-resolution OLED display
- Display can be rotated by software for better readability

## Specifications

### Physical

#### Profile

Aluminum anodized

#### Mounting brackets

Steel sheet metal  
Rotatable in 90° steps

#### Sockets

##### Plastic Material

PA6 GF 30 V1, Glow wire resistant 850°C

##### 6 German type sockets

DIN 49 440, VDE0620-1 compliant  
2-pole with earth contact

## Übersicht

- Integrierte Messung von Strom; Wirkleistung, Spannung; Frequenz, Power Factor, Schein- und Blindleistung
- Integrierter Ethernetanschluss
- Bedienung mittels Webbrowser
- Integrierter Temperatursensor
- Anschlussmöglichkeit von bis zu zwei Sensoren
- Hochauflösendes OLED Display
- Anzeige kann per Software zur besseren Ablesbarkeit gedreht werden

## Technische Daten

### Mechanik

#### Profil

Aluminium eloxiert

#### Haltewinkel

Stahlblech  
Montage in 90° Schritten möglich

#### Steckdosen

##### Kunststoff

PA6 GF 30 V1, Glühdraht-Prüfung bis 850°C

##### 6 Schutzkontaktsteckdosen

DIN 49 440, VDE0620-1  
2-polig mit Schutzkontakt

16A / 250VAC, IP20  
turned 35°

## Connection

2,0m H05VV-F 3G1,5mm<sup>2</sup> black with german type plug

## Environmental

Maximum Elevation

0 - 3,000m

Temperature (Operating / Storage)

-5 to 45° C / -15 to 65°C

Relative humidity

5-95% RH. non-condensing

## Compliance

EMC Verification

EN 55022 Class A, EN 55024, EN 61000-3-2 Class A

## Features

### Supported network protocols

IPv4

DHCP

HTTP (can be disabled)

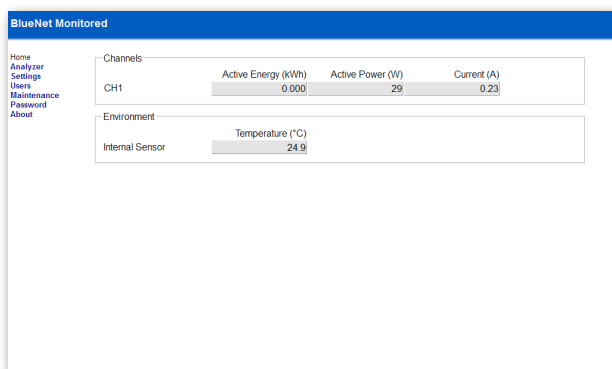
SNMPv2

NTP

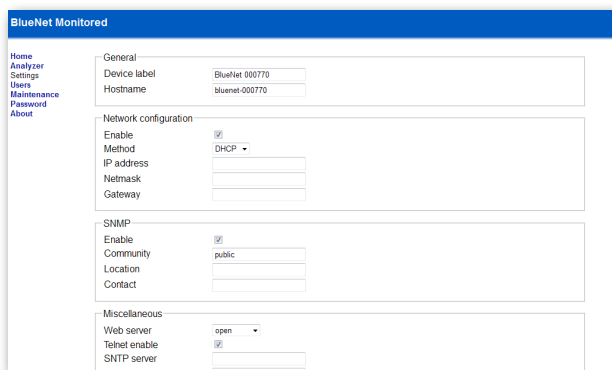
### Measurement electronics

#### Measurement accuracy

+/- 1%



Überwachungsübersicht / Monitoring overview



Systemeinstellungen / System settings

16A / 250VAC, IP20  
um 35° gedreht

## Zuleitung

2,0m H05VV-F 3G1,5mm<sup>2</sup> schwarz mit Schutzkontaktwinkelstecker

## Umgebungsbedingungen

Maximale Höhe

0 - 3.000m

Temperatur (Betrieb / Lagerung)

-5 bis 45° C / -15 bis 65°C

Luftfeuchtigkeit

5-95% RH. nicht kondensierend

## Konformität

EMV

EN 55022 Klasse A, EN 55024, EN 61000-3-2 Klasse A

## Features

### Unterstützte Netzwerkprotokolle

IPv4

DHCP

HTTP (abschaltbar)

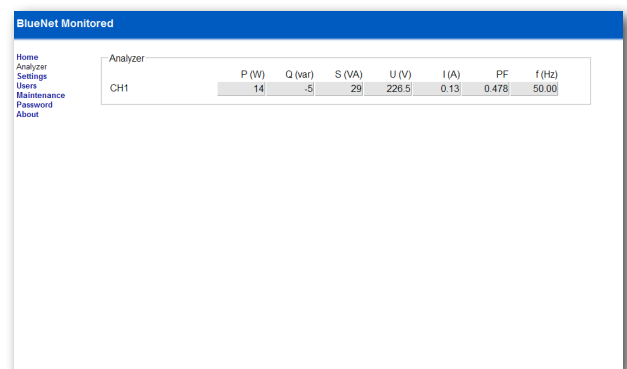
SNMPv2

NTP

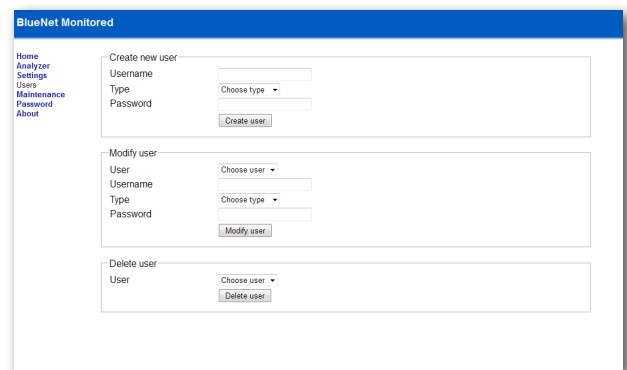
### Messelektronik

#### Messgenauigkeit

+/- 1%



Leistungsüberwachung im Detail / Power monitoring in detail



Benutzerverwaltung / User management



**Bachmann GmbH & Co. KG**

Ernstaldenstr. 33 / 70565 Stuttgart / Deutschland  
Telefon +49 711 866 02-0 / Telefax +49 711 866 02-34  
info@bachmann.com / [www.bachmann.com](http://www.bachmann.com)